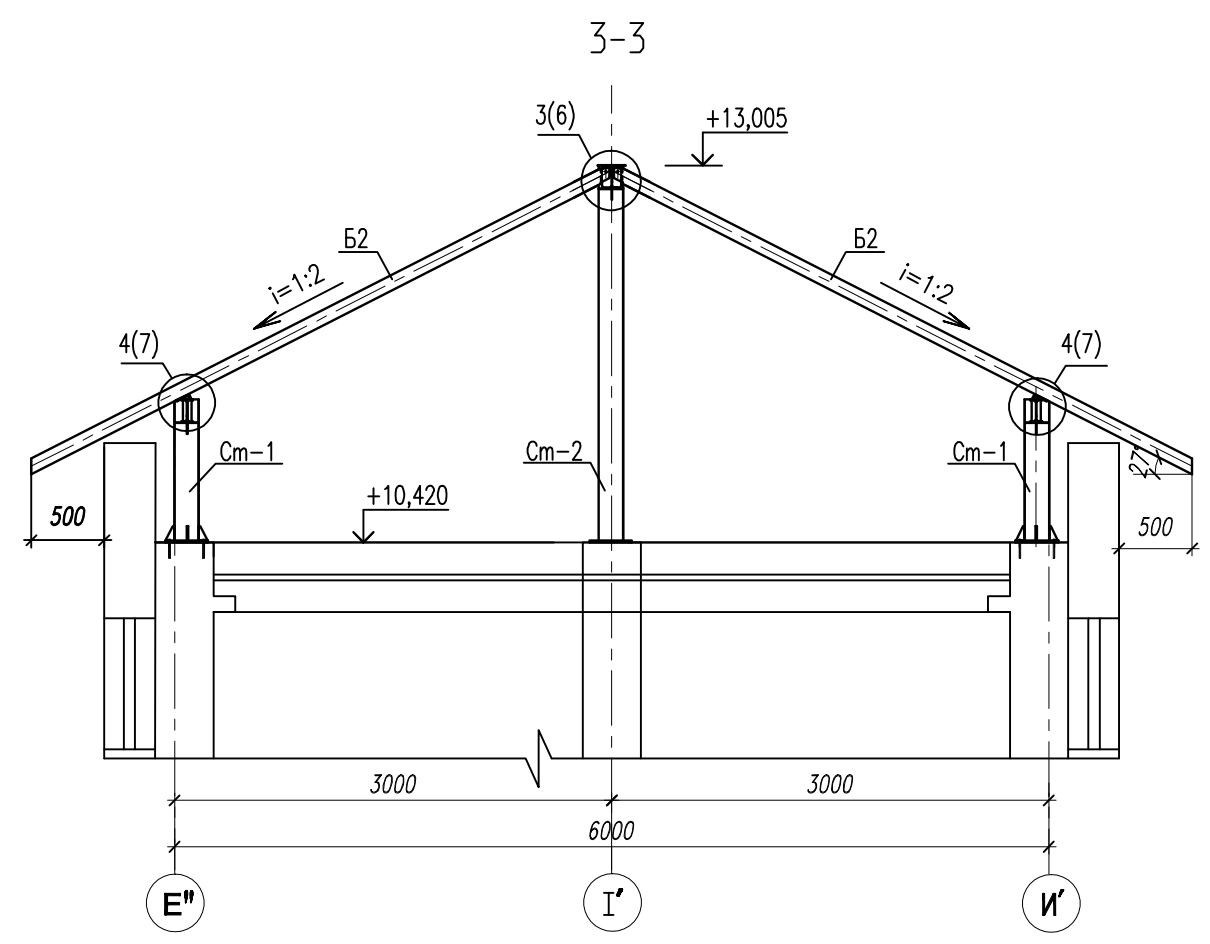
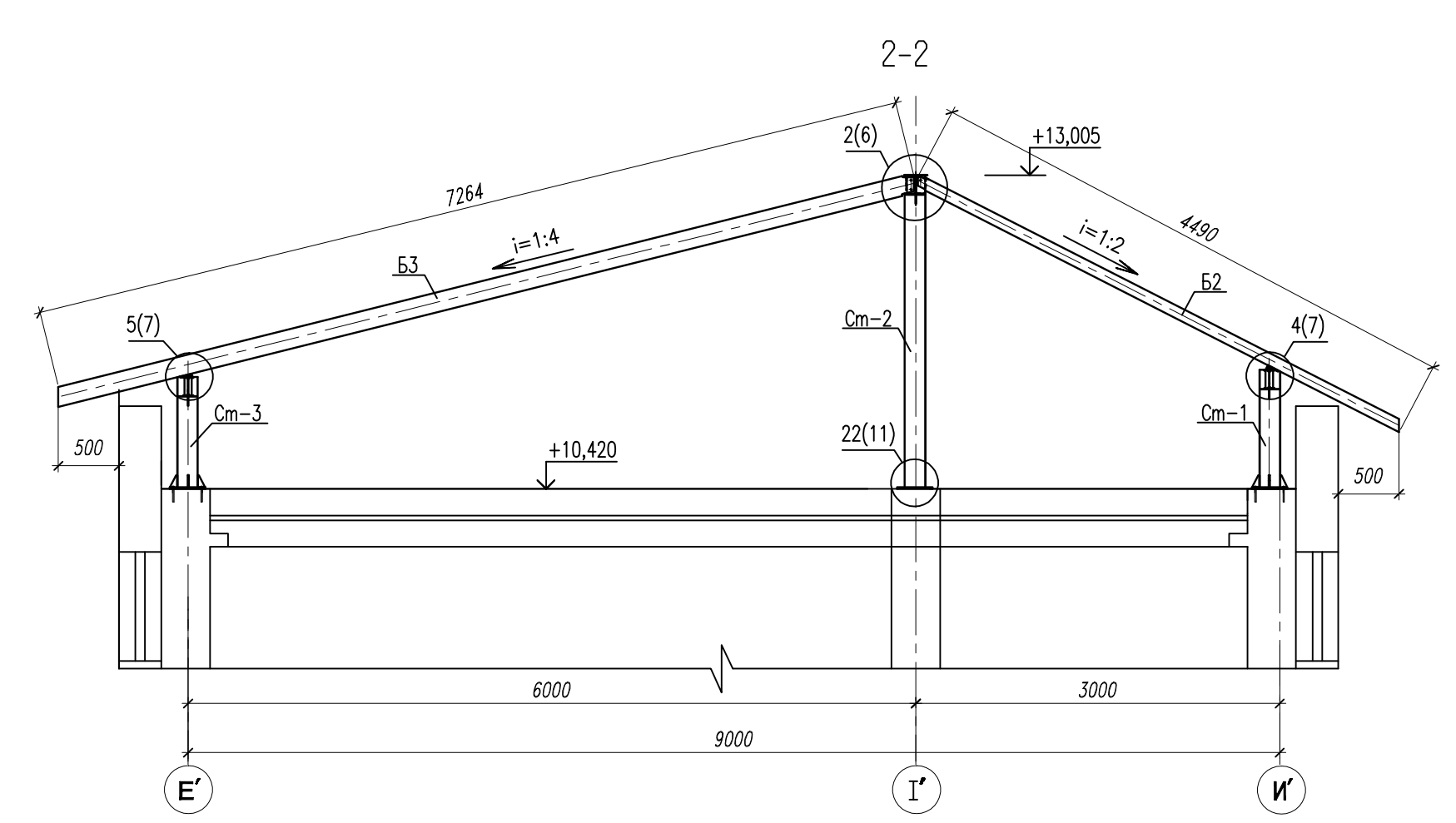
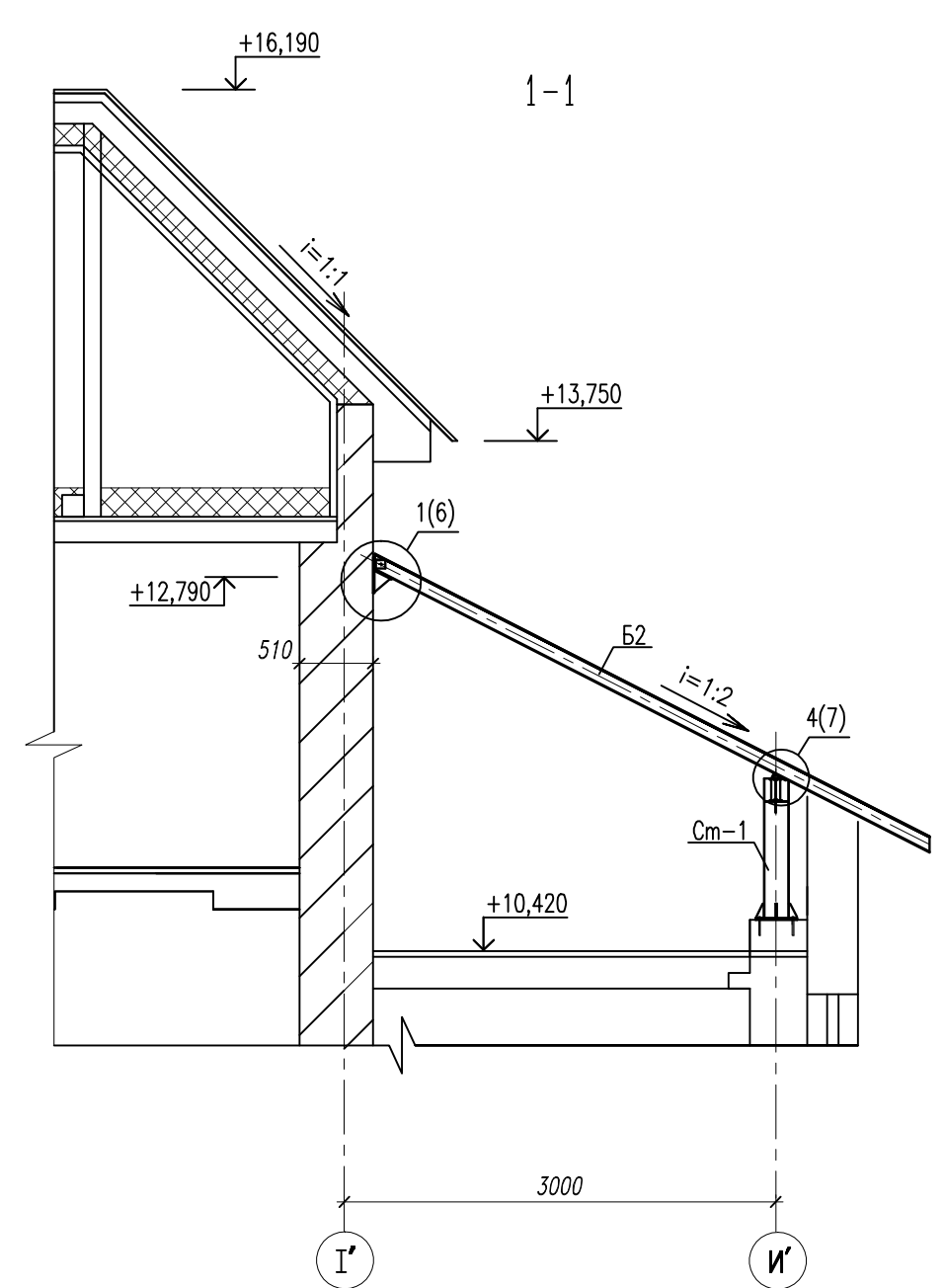
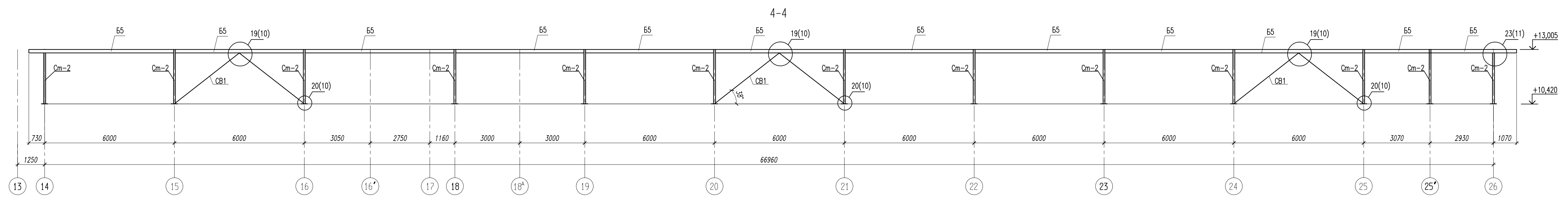
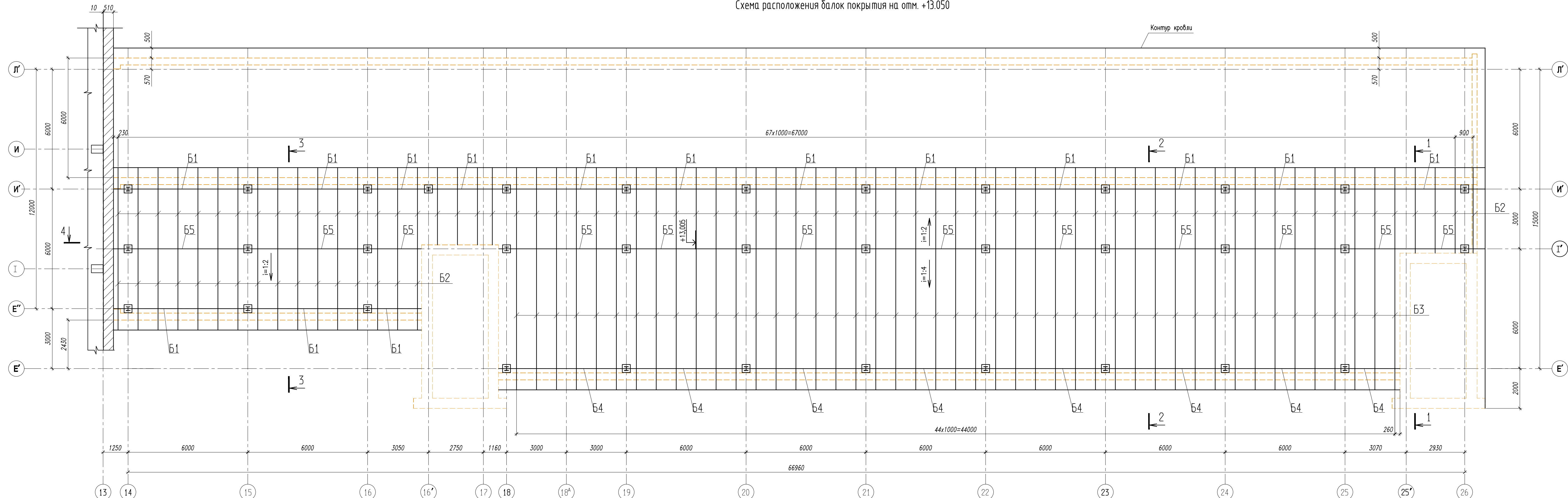


Схема расположения балок покрытия на отм. +13.050



Ведомость элементов покрытия							
Марка	Сечение			Опорные узлы			Примечания
	Эскиз	Поз.	Состав	М	N	Q	
B1	I		1661	-2,27			Расчет
B2	I		1061	-0,31			Расчет
B3	I		1661	-1,22			Расчет
B4	I		2561	-4,72			Расчет
B5	I		2561	-5,31			Расчет

1. Геометрические размеры листовой стали по ГОСТ 19903-74\*, балки двутавровой по СТО АСЧМ 20-93, трубы квадратной по ГОСТ 30245-2003;  
2. Материал конструкций сталь С245 по ГОСТ 27772-88;  
3. При изготовлении выполнять все требования СНиП III-18-74 главы N1.  
4. Сварку производить электродами Э-42 на обратной полярности.  
5. Узлы см. листы 6-11

50531-КМ					
Нововоронежский учебно-тренировочный центр "АТОМТЕХЭНЕРГО"					
Изм.	Кол.уч.	Лист	Подп.	Дата	
ИП	ДЕНИСОВ				
РАЗРАБ.	СТУЧИАЛИНА				
ПРОВЕРИЛ	ДЕНИСОВ				
Н.КОНТР.	ПУЗАНОВ				
РЕКОНСТРУКЦИЯ КРОВЛИ ЗДАНИЯ ЛАБОРАТОРНОГО КОРПУСА И ГАЛЕРЕИ				Стадия	Лист
СХЕМА РАСПОЛОЖЕНИЯ БАЛОК ПОКРЫТИЯ НА ОТМ. +13.050				Р	3
				Листов	
				000 "Стройинжтйринг"	
				2012	